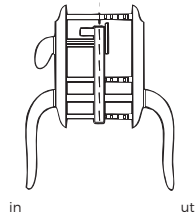
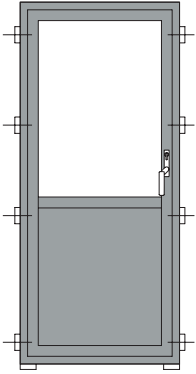


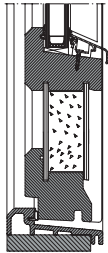


Nordiska Fönster

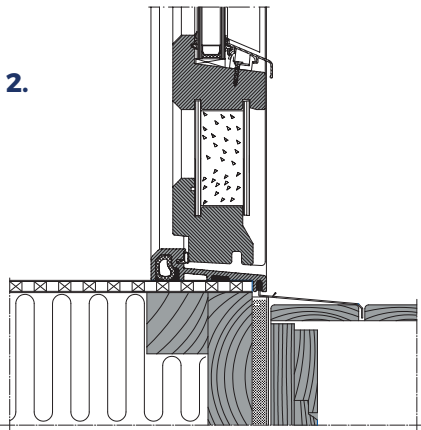
Monteringsanvisning för fönsterdörr



1.



2.



MONTERINGSANVISNING

- Palla upp med nivåreglerande klossar eller pallbrickor och kontrollera att underlaget är rakt.
- Pallbrickorna placeras under karmarna samt under tröskeln med ett CC mått på max 30cm.
- Klossarna bör ha minst 20 mm mindre bredd än karmen för obruten drevning och tätfog.
- Skruva fast pallbrickorna så det sitter fast.

Handtag, spaltventiler mm levereras löst i medföljande låda om inte annat överenskommit. Skruva fast detaljer för hand med en skruvmejsel. Detta för att undvika att dra sönder gängorna eller skruvskallen.

INFÄSTNING

Sätt fönsterdörren på plats och skruva fast det på sidorna. Infästning sker med karmhylsa eller karmskruv. Kontrollera att karmsidorna är helt raka och att dörren är i lod. Kontrollera genom att kryssmäta fönstret. Se till att karmen ej buktar in eller ut. Kontrollera dörrens öppningsfunktion och att avståndet mellan dörrblad och karm är samma.

DÖRRBROMS

Fönsterdörren är utrustad med en dörrbroms. **OM** dörrbladet ska tas av vid montage ska dörrbromsens arm avlägsnas. **OBS!** Fönsterdörrar med aluminiumbeklädnad har nedsänkta gångjärn och bör monteras med dörrbladet på.

INSTALLERA LÅG TRÖSKEL (ritning 1 & 2)

1. **Regeln under tröskeln är enbart för skydd under transport och ska avlägsnas från tröskeln vid montage.**
2. Tröskeln måste placeras på pallbrickor under varje karm och post som stöd. Detta för att skapa drevning under tröskeln. **OBS!** Kontrollera att tröskeln sitter fast i golvet och att den inte bågvar.

VIKTIGT VID MONTERING AV TRÖSKEL I HÅRDTRÄ

Placera pallbrickor under varje karm och post för att partiet ska stå stabilt. Kontrollera att tröskeln inte bågvar och är helt rak. Fixera tröskeln med medföljande skruv och plugg, täta med silikon.

Vid tröskel i hårdträ så är det viktigt att man oljar in tröskeln 1-3 gånger per år beroende på väderläge för att behålla lyster och prestanda.